

■ Das hochwertige Arbeitsstuhlprogramm nach DIN 68877 berücksichtigt alle wichtigen ergonomischen Erkenntnisse der Arbeitsmedizin und bietet dem Benutzer einen komfortablen und dynamischen Sitzkomfort.

## Konstruktionsmerkmale:

### Arbeitsstühle mit ergonomisch geformten Sitzflächen und Lehnen:

- Rückenlehne pendelnd gelagert, höhen- und neigungsverstellbar von +4° bis -18°.
- Sitz neigungsverstellbar von +4° bis -8°.
- Sitzfläche wahlweise aus gut abwaschbarem Polyurethanschaum-Polster mit Klimakomfort oder aus Buchenschichtholz.
- Massive Fußkreuze aus Stahlrohr, wahlweise mit Bodengleitern oder lastabhängig gebremsten Rollen.
- Höhenverstellung mittels robuster, langlebiger Gasfeder.

### Hinweis:

Arbeitsstühle mit Fußstützen oder Steighilfen sind nicht drehbar.

### Maße:

- PU-Schaumstühle:  
Sitzfläche: B 445 mm, T 440 mm  
Lehne: B 400 mm, H 375 mm
- Buchenschichtholz-Stühle:  
Sitzfläche: B 430 mm, T 400 mm  
Lehne: B 380 mm, H 245 mm



### Arbeitsstuhl mit Polyurethanpolster

Verstellbereich mit:

- Bodengleitern: 440 bis 580 mm
- Rollen: 500 bis 640 mm

Mit Polyurethanpolster	Art.-Nr.	
Stahlfuß mit Bodengleitern	9 61100	
Stahlfuß mit Rollen	9 61101	



### Arbeitsstuhl mit Buchenschichtholz

Verstellbereich mit:

- Bodengleitern: 410 bis 550 mm
- Rollen: 450 bis 590 mm

Mit Buchenschichtholz	Art.-Nr.	
Stahlfuß mit Bodengleitern	9 61102	
Stahlfuß mit Rollen	9 61103	



### Arbeitsstuhl mit Fußstütze

Verstellbereich mit:

- PU-Schaumpolstern: 570 bis 820 mm
- Buchenschichtholz: 520 bis 770 mm

Arbeitsstuhl mit Fußstütze	Art.-Nr.	
mit Polyurethanschaum	9 61104	
mit Buchenschichtholz	9 61105	



### Arbeitsstuhl mit Fußring

Verstellbereich mit:

- PU-Schaumpolstern: 570 bis 820 mm
- Buchenschichtholz: 520 bis 770 mm

Arbeitsstuhl mit Fußring	Art.-Nr.	
mit Polyurethanschaum	9 61106	
mit Buchenschichtholz	9 61107	



### Arbeitsstuhl mit Aufstieghilfe

Verstellbereich mit:

- PU-Schaumpolstern: 570 bis 820 mm

Arbeitsstuhl mit Aufstieghilfe	Art.-Nr.	
mit Polyurethanschaum	9 61108	

# ESD-Arbeitsstühle

nach DIN EN 61340-5-1 mit Gasfeder-Höhenverstellung



Ein geprüftes, hochwertiges ESD-Stuhlprogramm für kompromisslos gesundes Sitzen an Elektronik-Arbeitsplätzen. Die ergonomisch geformten Polster- und PU-Sitze sorgen für besten Sitzkomfort und entspanntes Arbeiten.

## Konstruktionsmerkmale:

### ESD-Arbeitsdrehstühle:

- Rückenlehne pendelnd gelagert, höhen- und neigungsverstellbar von +4° bis -18°.
- Sitz drehbar und neigungsverstellbar von +4° bis -8°.
- Sitzfläche wahlweise aus gut abwaschbarem Polyurethanschaum-Polster mit Klima-Komfort oder mit atmungsaktiven Stoffpolstern.
- Massive Fußkreuze wahlweise in Stahl- oder Alu-Ausführung.
- Höhenverstellung mittels robuster, langlebiger Gasfeder.

### Hinweis:

Alle Arbeitsstühle können mit Armstützen ausgestattet werden.

### Maße:

- ESD-PU-Schaumstühle  
Nr. 961113 + 961114:  
Sitzfläche: B 410 mm, T 380 mm  
Lehne: B 390 mm, H 260 mm
- ESD-PU-Schaumstühle  
Nr. 961156 + 961157:  
Sitzfläche: B 430 mm, T 440 mm  
Lehne: B 390 mm, H 365 mm
- Stoffgepolsterte Stühle:  
Sitzfläche: B 450 mm, T 440 mm  
Lehne: B 390 mm, H 370 mm

- Weitere Arbeitsstühle, Armlehnen und Hocker auf Anfrage.



### ESD-Arbeitsstuhl mit Polyurethanschaumpolster

Verstellbereich mit:

- Bodengleitern: 450 bis 590 mm
- Rollen: 480 bis 620 mm

ESD-Arbeitsstuhl	Art.-Nr.	
Stahlfuß mit Bodengleitern	9 61113	
Stahlfuß mit Rollen	9 61114	



### ESD-Arbeitsstuhl mit Polyurethanschaumpolster

Verstellbereich mit:

- Bodengleitern: 460 bis 600 mm
- Rollen: 480 bis 620 mm

ESD-Arbeitsstuhl	Art.-Nr.	
Stahlfuß mit Bodengleitern	9 61156	
Stahlfuß mit Rollen	9 61157	



### ESD-Arbeitsstuhl mit Stoffpolster, anthrazit

Verstellbereich mit:

- Bodengleitern: 490 bis 630 mm
- Rollen: 510 bis 650 mm

ESD-Arbeitsstuhl	Art.-Nr.	
Alufuß mit Bodengleitern	9 61110	
Alufuß mit Rollen	9 61111	



### ESD-Arbeitsstuhl mit Polyurethanschaumpolster

- Sitzfläche: B 360 mm, T 260 mm
- Sitz neigungsverstell- und drehbar.
- Höhenverstellung: 650 bis 910 mm

ESD-Arbeitsstuhl	Art.-Nr.	
Alufuß mit Bodengleitern	9 61115	

mit Sitzfläche in PU-Schaum, Buchenschichtholz oder Kunstleder



### Hocker mit Bucheschichtholz

- Sitzfläche Ø 340 mm
- Ringauslöser unter der Sitzfläche
- Verstellbereich mit Bodengleitern 390 bis 520 mm.
- Verstellbereich mit Rollen 420 bis 550 mm.

Ausführung	Art.-Nr.	
mit Gleitern	9 61116	
mit Rollen	9 61117	



### Hocker mit PU-Schaumsitz

- Sitzfläche Ø 330 mm
- Ringauslöser unter der Sitzfläche
- Verstellbereich mit Bodengleitern 400 bis 530 mm.
- Verstellbereich mit Rollen 430 bis 560 mm.

Ausführung	Art.-Nr.	
mit Gleitern	9 61118	
mit Rollen	9 61119	



### Hocker mit Kunstledersitz

- Sitzfläche Ø 370 mm
- Ringauslöser unter der Sitzfläche
- Verstellbereich mit Bodengleitern 450 bis 580 mm.
- Verstellbereich mit Rollen 470 bis 600 mm.

Ausführung	Art.-Nr.	
mit Gleitern	9 61120	
mit Rollen	9 61121	



### Magazinhocker mit PU-Schaumsitz

- Sitzfläche Ø 330 mm
- Ringauslöser unter der Sitzfläche
- Verstellbereich mit Rollen 420 bis 550 mm.
- Mit stabiler Blechablage Ø 430 mm und 2 Rollen mit Feststeller.

Ausführung	Art.-Nr.	
mit Rollen	9 61122	
Werkzeugeinsatz	9 61123	



### Stehhilfe

**Sitzfläche und Ausführung:**  
 PU-Schaum: B 360 mm, T 220 mm.  
 Kunstleder: B 270 mm, T 270 mm.  
 Stoff schwarz: B 270 mm, T 270 mm  
 ■ Zusätzliche Rollen für den Transport.

Ausführung	Art.-Nr.	
PU-Schaum	9 61134	
Kunstleder	9 61154	
Stoff	9 61155	



### Stehhilfe klappbar

- Mit PU-Schaumsitz
- Höhenverstellbar von 540 bis 900 mm mit Klemmmechanismus.
- Stabiles, klappbares Stahlrohrgestell in schwarz.

Ausführung	Art.-Nr.	
mit Gleitern	9 61135	



### Stehhilfe m. Lehne, klappbar

- Sitz + Rückenlehne in Kunstleder.
- Höhenverstellbar von 540 bis 900 mm mit Klemmmechanismus.
- Sitzfläche: B 360 mm, T 220 mm
- Lehne pendelnd gelagert.
- Stabiles, klappbares Stahlrohrgestell in schwarz.

Ausführung	Art.-Nr.	
Kunstleder	9 61137	



### Stehhilfe m. Lehne, klappbar

- Sitz und Rückenlehne gepolstert mit Stoffbezug in schwarz.
- Höhenverstellbar von 540 bis 900 mm mit Klemmmechanismus.
- Sitzfläche: B 360 mm, T 220 mm
- Lehne pendelnd gelagert.
- Stabiles, klappbares Stahlrohrgestell in silber.
- Sitz und Fußstütze klappbar.

Ausführung	Art.-Nr.	
mit Stoffbezug	9 61136	

# Schubladen- und Werkzeugschränke

## Hochwertige Schubladenschranksysteme

- Metrische Schubladeninnenmaße einfach aufteilen, einfach unterteilen.
- Maximale Lagerfläche bei minimaler Grundfläche durch optimale Raumausnutzung.
- Mehr Lagerfläche zum gleichen Preis. Nutzfläche der Schubladen bis zu 10% höher als vergleichbare Konkurrenzprodukte.
- Schrankgehäuse in stabiler Stahlblechkonstruktion, belastbar bis 4 Tonnen bei gleichmäßiger Flächenlast.
- Schubladen mit Laufrollen aus POM für beste Lauf- und Geräusch-Eigenschaften, generell mit Volllauszug, Tragkraft bis 75 kg oder alternativ bis 200 kg.
- 5 Jahre Garantie.

### Vorteile, die für sich sprechen

- Schubladeninnenfläche 0,42 m<sup>2</sup>.
- Äußerst geräuscharmer Schubladenlauf.
- Generell mit Volllauszug VA 100 %.
- Zentralverschluss mit Einzelschubladensperre und Kippsicherung.
- Griffleisten mit Schutzecken und durchgehende, große Beschriftungsmöglichkeit.
- Alle Schubladen sind mit einer Loch-Schlitzstanzung ausgestattet zum platzsparenden Einbau von Unterteilungsmaterialien.
- **Oberflächen:** Hochwertige Pulverbeschichtung, Fronten und Gehäuse nach Farbauswahl. Uni oder als Kombination.



Schubladengriffleisten mit 2 Farbecken für die optische Soforterkennung mit durchgehender großer Beschriftungsleiste.



Zentralverschluss mit Einzelschubladensperre (Kippsicherung) und 100 % Volllauszug sind serienmäßig.



Reinweis RAL 9010	Taubenblau NCS 4040 R 70 B
Lichtgrau RAL 7035	Ultramarinblau RAL 5002
Taubengrau NSC 4502 B	Brillantblau RAL 5007
Anthrazitgrau RAL 7016	Türkisblau RAL 5018
Schwarz NSC S 900 N	Resedagrün RAL 6011
Hellblau NSC S 1060 R 80	Verkehrsgelb RAL 1023
Lichtblau RAL 5012	Feuerrot RAL 3000
Rubinrot RAL 3003	



Traversenlos geführter Differenzialauszug inkl. Aushebelsicherung, leichtgängig, dauerhaft, leise und sicher.



Sichere Schließungen. Neben einer mechanischen Standardschließung steht auf Anfrage auch ein elektronisches Verschlusssystem mittels Code-Lock zur Verfügung.



## Für mehr Ordnung und Übersicht



**Schubladenschrank** B 805 x T 695 x H 1000

- Mit **5 Schubladen** und Volllauszug
- Schubladeninnenmaße: B 700 x T 600 mm
- **Fronthöhen:** 1 x 100, 4 x 200 mm

Schubladenbelastung	Art.-Nr.	
75 kg mit Volllauszug	9 35299	
200 kg mit Volllauszug	9 37299	



**Schubladenschrank** B 805 x T 695 x H 1000

- Mit **6 Schubladen** und Volllauszug
- Schubladeninnenmaße: B 700 x T 600 mm
- **Fronthöhen:** 2 x 100, 2 x 150, 2 x 200 mm

Schubladenbelastung	Art.-Nr.	
75 kg mit Volllauszug	9 35099	
200 kg mit Volllauszug	9 37099	



**Schubladenschrank** B 805 x T 695 x H 1000

- Mit **7 Schubladen** und Volllauszug
- Schubladeninnenmaße: B 700 x T 600 mm
- **Fronthöhen:** 2 x 75, 2 x 100, 1 x 150, 2 x 200 mm

Schubladenbelastung	Art.-Nr.	
75 kg mit Volllauszug	9 35199	
200 kg mit Volllauszug	9 37199	



**Schubladenschrank** B 805 x T 695 x H 1000

- Mit **8 Schubladen** und Volllauszug
- Schubladeninnenmaße: B 700 x T 600 mm
- **Fronthöhen:** 6 x 100, 2 x 150 mm

Schubladenbelastung	Art.-Nr.	
75 kg mit Volllauszug	9 35399	
200 kg mit Volllauszug	9 37399	



**Schubladenschrank** B 805 x T 695 x H 1000

- Mit **8 Schubladen** und Volllauszug
- Schubladeninnenmaße: B 700 x T 600 mm
- **Fronthöhen:** 4 x 75, 4 x 150 mm

Schubladenbelastung	Art.-Nr.	
75 kg mit Volllauszug	9 35499	
200 kg mit Volllauszug	9 37499	



**Schubladenschrank** B 805 x T 695 x H 1000

- Mit **8 Schubladen** und Volllauszug
- Schubladeninnenmaße: B 700 x T 600 mm
- **Fronthöhen:** 2 x 75, 3 x 100, 2 x 125, 1 x 200 mm

Schubladenbelastung	Art.-Nr.	
75 kg mit Volllauszug	9 35599	
200 kg mit Volllauszug	9 37599	

# Schubladen- und Werkzeugschränke

schaffen Ordnung mit System



**Schubladenschrank** B 805 x T 695 x H 1000

- Mit **9 Schubladen** und Vollauszug
- Schubladeninnenmaße: B 700 x T 600 mm
- **Fronthöhen:** 9 x 100 mm

Schubladenbelastung	Art.-Nr.	
75 kg mit Vollauszug	9 35699	
200 kg mit Vollauszug	9 37699	



**Schubladenschrank** B 805 x T 695 x H 1200

- Mit **8 Schubladen** und Vollauszug
- Schubladeninnenmaße: B 700 x T 600 mm
- **Fronthöhen:** 2 x 75, 3 x 100, 2 x 200, 1 x 250 mm

Schubladenbelastung	Art.-Nr.	
75 kg mit Vollauszug	9 35799	
200 kg mit Vollauszug	9 37799	



**Schubladenschrank** B 805 x T 695 x H 1200

- Mit **9 Schubladen** und Vollauszug
- Schubladeninnenmaße: B 700 x T 600 mm
- **Fronthöhen:** 6 x 100, 2 x 150, 1 x 200 mm

Schubladenbelastung	Art.-Nr.	
75 kg mit Vollauszug	9 35899	
200 kg mit Vollauszug	9 37899	



**Schubladenschrank** B 805 x T 695 x H 1400

- Mit **9 Schubladen** und Vollauszug
- Schubladeninnenmaße: B 700 x T 600 mm
- **Fronthöhen:** 2 x 100, 6 x 150, 1 x 200 mm

Schubladenbelastung	Art.-Nr.	
75 kg mit Vollauszug	9 35999	
200 kg mit Vollauszug	9 37999	



**Schubladenschrank** B 805 x T 695 x H 1400

- Mit **12 Schubladen** und Vollauszug
- Schubladeninnenmaße: B 700 x T 600 mm
- **Fronthöhen:** 2 x 50, 2 x 75, 5 x 100, 1 x 150, 2 x 200 mm

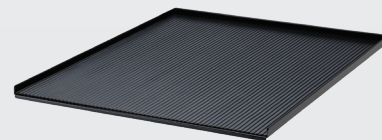
Schubladenbelastung	Art.-Nr.	
75 kg mit Vollauszug	9 36099	
200 kg mit Vollauszug	9 38099	

## Zubehör für Schubladenschränke



- Sockel mit abnehmbarer Frontblende
- für wechselnde Standorte

Hubwagensockel	Art.-Nr.	
Oberfläche schwarz	9 35195	



- Abrollrand mit schwarzem Rillengummi

Abdeckung	Art.-Nr.	
Abrollrand und Riffelgummi	9 35196	



- Abdeckplatte Buche-Multiplex, 40 mm stark

Abdeckung	Art.-Nr.	
Buche-Multiplex, 40 mm	9 35197	

Andere Schubladenschrankgrößen und Ausführungen auf Anfrage.

### Vorteile, die für sich sprechen

- Schubladeninnenmaß B 500 x T 600 mm.
- Tragkraft 75 kg.
- Äußerst geräuscharmer Schubladenlauf durch Laufrollen aus POM.
- Vollauszug VA 100 %.
- Zentralverschluss mit Einzelschubladensperre (Kippsicherung) und Anfahrabsicherung.
- Aufbauten Abrollrand mit Stoßgriff und Rillengummi.
- Griffleisten mit Schutzecken und durchgehend großem Beschriftungsfeld.
- Alle Schubladen sind mit einer Loch-Schlitzstanzung ausgestattet zum platzsparenden Einbau von Unterteilungsmaterialien.
- Fahrbar mit 2 Lenk- und 2 Bockrollen (Vollgummi) Ø 100 mm Feststellbremse / Tragkraft 400 kg.
- **Oberflächen:** Hochwertige Pulverbeschichtung, Fronten und Gehäuse nach Farbauswahl. Uni oder als Kombination. Siehe Seite 190.



- Rollboy** B 605 x T 695 x H 792 mm
- Mit **4 Schubladen** und Vollauszug
  - Schubladeninnenmaße: B 500 x T 600 mm
  - **Fronthöhen:** 2 x 100, 2 x 150 mm

Schubladenbelastung	Art.-Nr.	
75 kg mit Vollauszug	9 36499	



- Rollboy** B 605 x T 695 x H 992 mm
- Mit **4 Schubladen** und Vollauszug
  - Schubladeninnenmaße: B 700 x T 600 mm
  - **Fronthöhen:** 2 x 150, 2 x 200 mm

Schubladenbelastung	Art.-Nr.	
75 kg mit Vollauszug	9 36299	



- Rollboy** B 605 x T 695 x H 992 mm
- Mit **5 Schubladen** und Vollauszug
  - Schubladeninnenmaße: B 500 x T 600 mm
  - **Fronthöhen:** 1 x 50, 1 x 75, 1 x 125, 1 x 200, 1 x 250 mm

Schubladenbelastung	Art.-Nr.	
75 kg mit Vollauszug	9 36599	



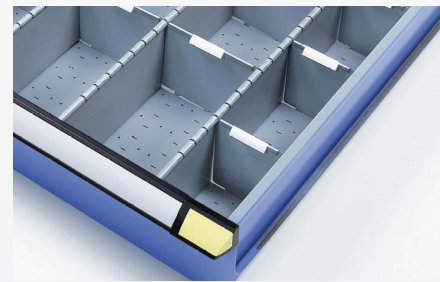
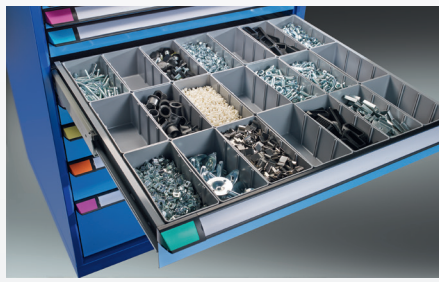
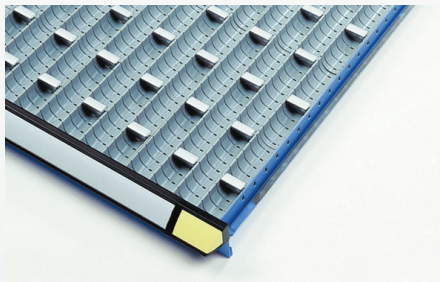
- Rollboy** B 605 x T 695 x H 992 mm
- Mit **8 Schubladen** und Vollauszug
  - Schubladeninnenmaße: B 500 x T 600 mm
  - **Fronthöhen:** 2 x 50, 2 x 75, 3 x 100, 1 x 150 mm

Schubladenbelastung	Art.-Nr.	
75 kg mit Vollauszug	9 36699	



# Schubladen- und Werkzeugschränke

## Einteilungsmaterial für Schubladenschränke und Rollboys



### Unterteilungsmaterial für Schrankbreite 805 mm

- **KS-Muldensatz** für Fronthöhe 50/75 mm
- 1 Satz bestehend aus:  
4 Mulden 2-teilig, Breite 73 mm, 4 Steckwände  
4 Mulden 2-teilig, Breite 48 mm, 10 Steckwände  
4 Mulden 3-teilig, Breite 48 mm, 10 Steckwände  
8 Mulden 4-teilig, Breite 36 mm, 16 Steckwände

KS-Muldensatz	Art.-Nr.	
Fronthöhe 50 / 75 mm	9 39092	

- **Kunststoffeinsatzkästen**
- 1 Satz bestehend aus:  
18 Kästen, Höhe 30/55/80 mm, B 100 x T 100 mm  
12 Kästen, Höhe 30/55/80 mm, B 100 x T 200 mm

1 Satz Kästen	Art.-Nr.	
Fronthöhe 50 mm	9 39094	
Fronthöhe 75 mm	9 39095	
Fronthöhe 100 mm	9 39096	

- **Schlitzwände** aus Stahlblech verzinkt
- 1 Satz bestehend aus:  
9 Längsteiler, L 600 mm  
18 Querteiler, B 50 mm  
8 Querteiler, B 100 mm

pro Satz	Art.-Nr.	
Fronthöhe 75 mm	9 39100	
Fronthöhe 100 / 125 mm	9 39101	

- **KS-Muldensatz** für Fronthöhe 50/75 mm
- 1 Satz bestehend aus:  
4 Mulden 2-teilig, Breite 48 mm,  
8 Mulden 3-teilig, Breite 48 mm, 10 Steckwänden  
8 Mulden 4-teilig, Breite 36 mm, 10 Steckwänden

KS-Muldensatz	Art.-Nr.	
Fronthöhe 50 / 75 mm	9 39093	

- **Kunststoffeinsatzkästen**
- 1 Satz bestehend aus:  
21 Kästen, Höhe 30/55/80 mm, B 100 x T 200 mm

1 Satz Kästen	Art.-Nr.	
Fronthöhe 50 mm	9 39097	
Fronthöhe 75 mm	9 39098	
Fronthöhe 100 mm	9 39099	

- **Schlitzwände** aus Stahlblech verzinkt
- 1 Satz bestehend aus:  
4 Längsteiler, L 600 mm  
3 Querteiler, B 50 mm  
8 Querteiler, B 150 mm

pro Satz	Art.-Nr.	
Fronthöhe 75 mm	9 39109	
Fronthöhe 100 / 125 mm	9 39110	
Fronthöhe 150 mm	9 39111	
Fronthöhe 200 / 250 mm	9 39112	

### Unterteilungsmaterial für Schrankbreite 605 mm

- **KS-Muldensatz** für Fronthöhe 50/75 mm
- Satz bestehend aus:  
8 Mulden 2-teilig, Breite 48 mm, 15 Steckwänden  
8 Mulden 4-teilig, Breite 36 mm, 15 Steckwänden

KS-Muldensatz	Art.-Nr.	
Fronthöhe 50 / 75 mm	9 39060	

- **Kunststoffeinsatzkästen**
- 1 Satz bestehend aus:  
6 Kästen, Höhe 30/55/80 mm, B 100 x T 100 mm  
12 Kästen, Höhe 30/55/80 mm, B 100 x T 200 mm

1 Satz Kästen	Art.-Nr.	
Fronthöhe 50 mm	9 39061	
Fronthöhe 75 mm	9 39062	
Fronthöhe 100 mm	9 39063	

### Zubehör für Schrankbreite 605/805 mm

- **Beschriftungsträger** zum Stecken
- für Mulden, Einsatzkästen und Trennbleche

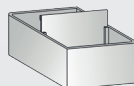


pro Stück	Art.-Nr.	
Breite 30 mm	9 39055	
Breite 50 mm	9 39056	

- **Steckwände** für Kunststoffmulden

1 VE = 10 Stück	Art.-Nr.	
Breite 36 mm	9 39067	
Breite 48 mm	9 39068	
Breite 73 mm	9 39069	

- **Trennwände** für Kunststoffeinsatzkästen
- aus Stahlblech verzinkt



Trennwände pro Stück	Art.-Nr.	
für Kastenhöhe 30 mm	9 39039	
für Kastenhöhe 55 mm	9 39040	
für Kastenhöhe 80 mm	9 39041	

- **Schlitzwände** aus Stahlblech verzinkt
- 1 Satz bestehend aus:  
7 Längsteiler, L 600 mm  
12 Querteiler, B 50 mm  
4 Querteiler, B 100 mm

pro Satz	Art.-Nr.	
Fronthöhe 75 mm	9 39064	
Fronthöhe 100 / 125 mm	9 39065	

### Schaumstoffeinlagematte, 5 mm stark

- Einlegmatte für empfindliche Werkzeuge

Einlegmatte	Art.-Nr.	
Schrankbreite 605 mm	9 39066	
Schrankbreite 805 mm	9 39091	

NC-Maschinenschränke auf Anfrage.



# Großraum-Werkzeugschränke

## Werkzeugschränke mit Flügeltüren

- Der robuste Universal-Stahlschrank macht fast alles mit, er gehört heute zur Standard-Einrichtung in Werkstätten, Laboren und Betrieben.
- Langlebige Stahlkonstruktion.
- Noch bessere Bediensicherheit, Verschleißfestigkeit durch das Griff Schloss (Ergo-Lock) mit 3 Verschlüßriegeln.
- 3 Schubladen mit Vollauszug, belastbar 50 kg.
- Mit verzinkten Fachböden, belastbar 70 kg (verstärkbar bis 110 kg), im Raster von 15 mm verstellbar.
- Türaufhängung mit außenliegenden Scharnieren, mit 180 ° Öffnungswinkel .



### Flügeltürenschränke mit 4 Fachböden und 3 Schubladen unten

Stahlschrank: Höhe 1950 x Breite 930 mm	Art.-Nr.	
<b>Schrankschranktiefe 500 mm</b> Schubladeninnenmaß: B 730 x T 440 x H 100 mm	9 03099	
<b>Schrankschranktiefe 600 mm</b> Schubladeninnenmaß: B 730 x T 440 x H 100 mm	9 03199	

Stahlschrank: Höhe 1950 x Breite 1200 mm	Art.-Nr.	
<b>Schrankschranktiefe 400 mm</b> Schubladeninnenmaß: B 1000 x T 330 x H 100 mm	9 03299	
<b>Schrankschranktiefe 500 mm</b> Schubladeninnenmaß: B 1000 x T 440 x H 100 mm	9 03399	
<b>Schrankschranktiefe 600 mm</b> Schubladeninnenmaß: B 1000 x T 440 x H 100 mm	9 03499	

### Flügeltürenschränke mit 3 Fachböden und 3 Schubladen mittig

Stahlschrank: Höhe 1950 x Breite 930 mm	Art.-Nr.	
<b>Schrankschranktiefe 500 mm</b> Schubladeninnenmaß: B 730 x T 440 x H 100 mm	9 03599	
<b>Schrankschranktiefe 600 mm</b> Schubladeninnenmaß: B 730 x T 440 x H 100 mm	9 03699	

Stahlschrank: Höhe 1950 x Breite 1200 mm	Art.-Nr.	
<b>Schrankschranktiefe 400 mm</b> Schubladeninnenmaß: B 1000 x T 330 x H 100 mm	9 03799	
<b>Schrankschranktiefe 500 mm</b> Schubladeninnenmaß: B 1000 x T 440 x H 100 mm	9 03899	
<b>Schrankschranktiefe 600 mm</b> Schubladeninnenmaß: B 1000 x T 440 x H 100 mm	9 03999	

### Zusätzliche Fachböden für Flügeltürenschränke

Stahlschrank: Höhe 1950 x Breite 1200 mm	Art.-Nr.	
Fachboden 925 x 452 mm	9 09001	
Fachboden 925 x 552 mm	9 09003	
Fachboden 1195 x 352 mm	9 09007	
Fachboden 1195 x 452 mm	9 09008	
Fachboden 1195 x 552 mm	9 09009	
Fachbodenverstärkung für Fachbodenlänge 925 mm	9 09005	
Fachbodenverstärkung für Fachbodenlänge 1195 mm	9 09006	

**Lieferhinweis:** Die Preise verstehen sich zuzüglich € 45,00 pro Abladestelle unabhängig von der Auftragsgröße.

### Farbauswahl

Beim Bestellen bitte Farbauswahl angeben!

#### ■ Korpusfarben

Lichtgrau RAL 7035
Vulkangrau RSD 0005000
Schwarzgrau RAL 7021
Grau metallic DB 703 glatt

#### ■ Türfarben

Anthrazitgrau RAL 7016	Lichtgrau RAL 7035	Viridingrün RSD 1108060
Lichtblau RAL 5012	Lichtgrün RAL 6027	Schwefelgelb RDS 0959059
Fernblau RAL 5023	Enzianblau RAL 5010	Sonnengelb RSD 0808060
Resedagrün RAL 6011	Wasserblau RAL 5021	Rubinrot RAL 3003
	Perlweiß RAL 1013	Feuerrot RAL 3000

# Sichttürenschränke und Umweltschränke

Der massive Stahlschrank für Werkstatt und Umwelt

## Stahlschränke mit Sichttüren

- Die Materialschränke für mehr Einblick und hohe Belastungen.
- Mit schlagfesten Acrylglasscheiben.
- Korpus und Flügeltüren in verwindungssteifer Stahlblechkonstruktion.

### Technische Angaben:

- Höhe 1950 mm, Breite 1000 mm, Tiefe 400/500/580 mm.
- Gehäusebelastung 500 kg.
- Geliefert mit 4 verzinkten Fachböden, Tragkraft 100 kg.
- **Farbauswahl**  
Gehäuse in RAL 7035,  
Türen in RAL 7035 oder RAL 5012
- Andere Farben auf Anfrage

Türfarben	RAL 7035 lichtgrau	RAL 5012 lichtblau
<b>Stahlschrank mit Sichtfenster</b>	Art.-Nr.	Art.-Nr.
Schrankschranktiefe <b>400 mm</b>	9 36050	9 36053
Schrankschranktiefe <b>500 mm</b>	9 36060	9 36063
Schrankschranktiefe <b>580 mm</b>	9 36070	9 36073
Zusätzlicher Fachboden verzinkt, Tiefe <b>400 mm</b>		9 36054
Zusätzlicher Fachboden verzinkt, Tiefe <b>500 mm</b>		9 36064
Zusätzlicher Fachboden verzinkt, Tiefe <b>580 mm</b>		9 36074

- **Auf Anfrage** können die Sichttürenschränke mit gelochten Rück- und Seitenwänden geliefert werden (Vierteck-Lochung 10 mm, Lochraster 38 mm).

## Umweltschrank

- Der robuste und geprüfte Umweltschrank zur sicheren Lagerung von wassergefährdenden Stoffen in Kleingebinden.
- Der Schrank ist wahlweise mit 4 Stahlwannen mit je einem Fassungsvermögen von 20 l ausgestattet zur Lagerung von Farben, Ölen und nicht aggressiven Flüssigkeiten.
- Für besonders aggressive Stoffe, wie Chemikalien, Säuren, Laugen usw. ist der Schrank mit 4 Wannen aus Polyethylen bestens geeignet.

### Technische Angaben:

- Höhe 1950 mm, Breite 930 mm, Tiefe 500 mm.
- Tragkraft: der Wannenböden 80 kg der Kunststoffwannen 70 kg
- **Farbauswahl**  
Gehäuse in RAL 7035,  
Türen in RAL 7035 oder RAL 5012
- Andere Farben auf Anfrage

Türfarben	RAL 7035 lichtgrau	RAL 5012 lichtblau
<b>Umweltschrank</b>	Art.-Nr.	Art.-Nr.
mit 4 verzinkten Blechwannen	9 02200	9 02203
mit 4 Polyethylenwannen	9 02300	9 02303
zusätzlicher <b>Wannenboden</b> verzinkt 920 x 450 mm		9 02298
zusätzliche <b>Polyethylenwanne</b> 920 x 450 mm		9 02398



**Lieferhinweis:** Die Preise verstehen sich zuzüglich einer Pauschale pro Abladestelle - unabhängig von der Auftragsgröße.

# Sicherheits-/Gefahrstoffschränke Typ 90

Zur Lagerung entzündbarer Flüssigkeiten GHS-Kategorie 1-3 direkt am Arbeitsplatz

- Geprüfte und zugelassene Gesamtkonstruktion nach DIN EN 14470 - 1 Typ 90
- GS-geprüft
- Oberfläche: Korpus und Ablagen RAL 7035 lichtgrau, Türen wahlweise in RAL 7035 oder RAL 1007 narzissengelb
- Einlegeböden höhenverstellbar, Tragkraft 75 kg
- Isolierung nach DIN 4102
- Im Brandfall automatische Selbstschließung der Türen mittels Thermomechanik
- Lüftungsanschlüsse durch Rohrstutzen DIN 80 auf dem Schrankdach
- Betrieb gem. TRGS 510, Anlage 3
- Erdungsanschluß entsprechend TRBS 2153
- SIS Typ 90 / 600 mit Türanschlag DIN rechts, Linksanschlag auf Anfrage



■ **Farbkennzahl:**  
Bitte ersetzen Sie zur Farbauswahl der Schranktüren das X in der Bestell-Nr. mit der Kennzahl.

**Kennzahl 5 Kennzahl 1**

RAL 7035 lichtgrau RAL 1007 narzissengelb



## Serienmäßige Ausstattung

- Türfeststellanlage
- Türen mit Zylinderschloss inkl. 2 Schlüssel
- Bodenwanne entsprechend WHG-Ü-Zeichen gemäß StawaR mit Auffangvolumen  
- SIS Typ 90 / 600: 22 Liter  
- SIS Typ 90 / 1200: 33 Liter
- Lochblechabdeckung für Bodenwanne als erste Lagerebene
- 3 Einlegeböden kippstabil

- SIS Typ 90 / 600
- Außenmaße B 595 x T 598 x H 1935 mm
- Innenmaße B 492 x T 430 x H 1700 mm
- Gewicht 306 kg

- SIS Typ 90 / 1200
- Außenmaße B 1190 x T 598 x H 1935 mm
- Innenmaße B 1087 x T 430 x H 1700 mm
- Gewicht 505 kg

Gefahrstoffschränk	Art.-Nr.	
TYP SIS 90 / 600	9 3670 X	

Gefahrstoffschränk	Art.-Nr.	
TYP SIS 90 / 1200	9 3671 X	

## Gefahrstoff-Filteraufsatz

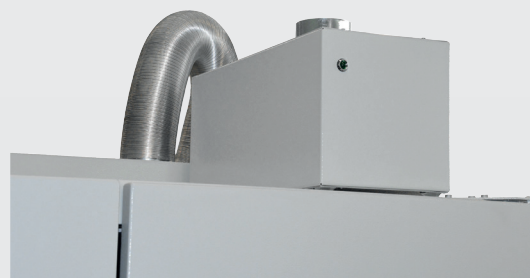
- Keine aufwendige und kostenintensive Abluftführung ins Freie nötig
- Permanente Filterung der Abluft
- Warnmeldung bei starker Verschmutzung (Staub etc.) oder Filtersättigung durch Kohlenwasserstoffe
- Durch Tandemfiltertechnik ist auch nach erfolgter Sättigung des Hauptfilters ein weiterer Betrieb von ca. 14 Tagen möglich (anschließender Austausch des Filters nötig)
- Anschluss mittels Schukostecker



Gefahrstoff- Filteraufsatz	Art.-Nr.	
für Schränke TYP 90 GFA Basic	9 36706	

## Abluftventilatoren

- Zur Montage direkt auf dem Gefahrstoffschränk
- Steckerfertige Ausführung zum Aufstellen auf dem Schrankdach
- Schukostecker mit 2 mtr. Anschlusskabel
- Saugseitige Verbindung mittels Alu-Flexschlauch
- Führung der Abluftleitung ins Freie erfolgt bauseits!



Abluftventilatoren	Art.-Nr.	
Aufsatzadapter Schränke Typ 90	9 36707	
Abluftventilator Modell 4	9 36708	



# Universal-Stahlschränke

für Büro, Archiv und Werkstatt

- Der solide Universal-Stahlschrank für jeden Verwendungszweck.
- Langlebige Stahlkonstruktion.
- Serienmäßig mit Kunststoffgleitern.
- Verstärkte Flügeltüren mit großem Öffnungswinkel von 110° und Schließdämpfung, mit versenktem Türschloss, 3-fach-Schließung mit Zylinderschloss und Schubstangen.
- Ausgestattet mit 4 verzinkten Fachböden für 5 Ordnerhöhen, 70 kg belastbar und im Raster von 15 mm verstellbar.
- Hochwertige Oberflächen, pulverbeschichtet mit großer Farbauswahl.



## Technische Angaben:

■ Schrankgröße:	■ Schrankinnengröße:	■ Fachböden verzinkt,
Höhe: 1950 mm	Höhe: 1840 mm	Breite: 925 mm
Breite: 930 mm	Breite: 928 mm	Tiefe: 352/452/552 mm
Tiefe: 400/500/600 mm	Tiefe: 353/453/553 mm	Tragkraft 70 kg

## Farbauswahl Beim Bestellen bitte Farbauswahl angeben!

### ■ Korpusfarben

Lichtgrau RAL 7035
Vulkangrau RSD 0005000
Schwarzgrau RAL 7021
Grau metallic DB 703 glatt

Anthrazitgrau RAL 7016
Lichtblau RAL 5012
Fernblau RAL 5023
Resedagrün RAL 6011

### ■ Türfarben

Lichtgrau RAL 7035
Lichtgrün RAL 6027
Enzianblau RAL 5010
Wasserblau RAL 5021

Viridingrün RSD 1108060
Schwefelgelb RDS 0959059
Sonnengelb RSD 0808060
Rubinrot RAL 3003

Perlweiß RAL 1013
----------------------

Feuerrot RAL 3000
----------------------

Schrankschranktiefe	400 mm	500 mm	600 mm
	Art.-Nr.	Art.-Nr.	Art.-Nr.
<b>Flügeltürenschränk</b> 1950x930 mm	9 00999	9 00199	9 01099
<b>Zusätzlicher Fachboden</b> verzinkt	9 09004	9 09001	909003



**Lieferhinweis:** Die Preise verstehen sich zuzüglich einer Pauschale pro Abladestelle - unabhängig von der Auftragsgröße.



## Der Preisknüller

- Preisgünstige Stahlmöbel für Betriebsbüros, Aufenthaltsräume, Kantinen und Sozialräume.



- Robuste Stahlrohr- oder Vielwecktische GS-geprüft.
- Vielseitig kombinierbar, durch 6 lieferbare Größen.
- Tischplatte 25 mm stark, kratzfest beschichtet mit 3 mm starker Kunststoffkante, Dekor hellgrau.
- Stahlrohrgestell mit höhenverstellbaren Bodengleitern, Oberfläche pulverbeschichtet in 7035 lichtgrau.

<b>Stahlrohrtische</b> Tischhöhe 750 mm	Art.-Nr.	
Quadratisch T 800 x B <b>800 mm</b>	9 36110	
Rechteckisch T 800 x B <b>1200 mm</b>	9 36111	
Rechteckisch T 800 x B <b>1400 mm</b>	9 36112	
Rechteckisch T 800 x B <b>1600 mm</b>	9 36113	
Rechteckisch T 800 x B <b>1800 mm</b>	9 36114	
Rechteckisch T 800 x B <b>2000 mm</b>	9 36115	



- GS-geprüfter Kombischrank mit verstärkten Flügeltüren, Zylinderschloss und Schubstangenverschluss. Mittiger Trennwand, links als Garderobenteil mit Ablage und Kleiderstange, rechts 4 lackierte Fachböden für 5 Ordnerhöhen, Belastung 50 kg.

<b>Kleider-Aktenschrank</b> RAL 7035 lichtgrau	Art.-Nr.	
<b>Schrankgröße:</b> H 1950 x B 920 x T 420 mm	9 36118	

## Rollcontainer



- Robuste Rollcontainer passen unter jeden Arbeits- und Vielwecktisch.
- Rollcontainer aus Stahlblech mit Schubladenvollauszug, Zentralverschluss, leichtlaufende Zwillingsschienen und Abdeckplatte.
- Schubladen mit einstellbaren Fachteilern.
- Containergröße: H x B x T 620 x 460 x 790 mm.

<b>Rollcontainer</b> RAL 7035 lichtgrau	Art.-Nr.	
1 Schubladen und 1 Schublade für Hängemappen	9 36119	
3 Schubladen, Fronthöhe 150 mm	9 36120	

**Lieferhinweis:** Die Preise verstehen sich zuzüglich einer Pauschale pro Abladestelle - unabhängig von der Auftragsgröße.

# Stapelbare Stühle und Bürodrehstühle

für Kantinen, Aufenthaltsräume und Büros



## Stapelbarer Holzstuhl

- Pflegeleicht, unverwüstlich und bestens geeignet für Kantinen und Aufenthaltsräume.
- Sitz und Rückenlehne aus körpergerecht geformtem, mehrfach verleimtem Schichtbuchenholz.
- Gestell aus Stahlrohr, beschichtet in **schwarz** oder **lichtgrau**.
- Größe: Höhe 810 x Breite 430 x Tiefe 480 mm  
Sitzmaße: Höhe 460 x Breite 400 x Tiefe 400 mm
- Mindestbestellmenge 4 Stück!

Buchenschichtstoffstuhl	Art.-Nr.	
Bei <b>4 Stück</b> (Beim Bestellen Gestellfarbe angeben)	9 3613 X	
Bei <b>10 Stück</b> (Beim Bestellen Gestellfarbe angeben)	9 3614 X	



## Stapelbar Polsterstuhl

- GS-geprüfte, stapelbare Besucherstühle, Sitz und Rückenlehne sind körpergerecht geformt.
- Ergonomischer Sitz mit Klippsystem.
- Widerstandsfähiger Stoffbezug in den Farben **schwarz**, **blau** und **rot**, Gestell aus Stahlrohr, pulverbeschichtet in anthrazit.
- Sitzmaße: Sitzhöhe 460 x Sitzbreite 440 x Sitztiefe 420 mm  
Lehnenhöhe 340 mm
- Mindestbestellmenge 4 Stück!

Polsterstuhl	Art.-Nr.	
Bei <b>4 Stück</b> (Beim Bestellen Stofffarbe angeben)	9 3615 X	
Bei <b>10 Stück</b> (Beim Bestellen Stofffarbe angeben)	9 3616 X	

## Büro-Drehstühle

- Professionelle Bürodrehstühle GS-geprüft und ausgelegt für wechselnde Nutzer.

### Bürodrehstuhl "Medium"

- Drehstuhl mit ergonomischer Rückenlehne, verstellbar in Höhe und Neigung.
- Bequemer Spezial-Muldensitz mit Sitztiefenkomfort.
- Stabile Permanentkontakt-Mechanik, einfach zu bedienen über seitliches Handrad.
- Fußkreuz verchromt, lastabhängig gebremste Sicherheits-Teppich-Doppelrollen.
- Stufenlose Sitzhöhenverstellung mit Toplift.
- Sitzbezug aus strapazierfähigem Polyolefin in der Farbe schwarz.

### Bürodrehstuhl "Komfort"

- Drehstuhl mit ergonomischer Rückenlehne, verstellbar in Höhe und Neigung.
- Individuell auf Körpergewicht einstellbarer Spezial-Bandscheibensitz.
- Synchronmechanik zur synchronen Verstellung von Sitz- und Rückenneigung.
- Fußkreuz verchromt, lastabhängig gebremste Sicherheitsdoppelrollen.
- Stufenlose Sitzhöhenverstellung mit Toplift.
- Sitzbezug aus strapazierfähigem Polyolefin in den Farben schwarz, blau und rot.



- Bürodrehstuhl "Medium" mit mittelhoher Rückenlehne.
- Sitzhöhe von 420 bis 540 mm, Sitzbreite 460 mm, Sitztiefe 450 mm, Lehnenhöhe 450 mm
- Stofffarbe schwarz.

Bürodrehstuhl Medium	Art.-Nr.	
ohne Armlehnen	9 36171	
2 Armlehnen	9 36179	



- Bürodrehstuhl "Komfort" mit hoher Rückenlehne.
- Sitzhöhe von 420 bis 550 mm, Sitzbreite 460 mm, Sitztiefe 460 mm, Lehnenhöhe 520 mm
- Widerstandsfähiger Stoffbezug in den Farben **schwarz**, **blau** und **rot**,
- Beim Bestellen bitte Stofffarbe angeben!

Bürodrehstuhl Komfort	Art.-Nr.	
komplett mit Armlehnen	9 3618 X	

**Lieferhinweis:** Die Preise verstehen sich zuzüglich einer Pauschale pro Abladestelle - unabhängig von der Auftragsgröße.