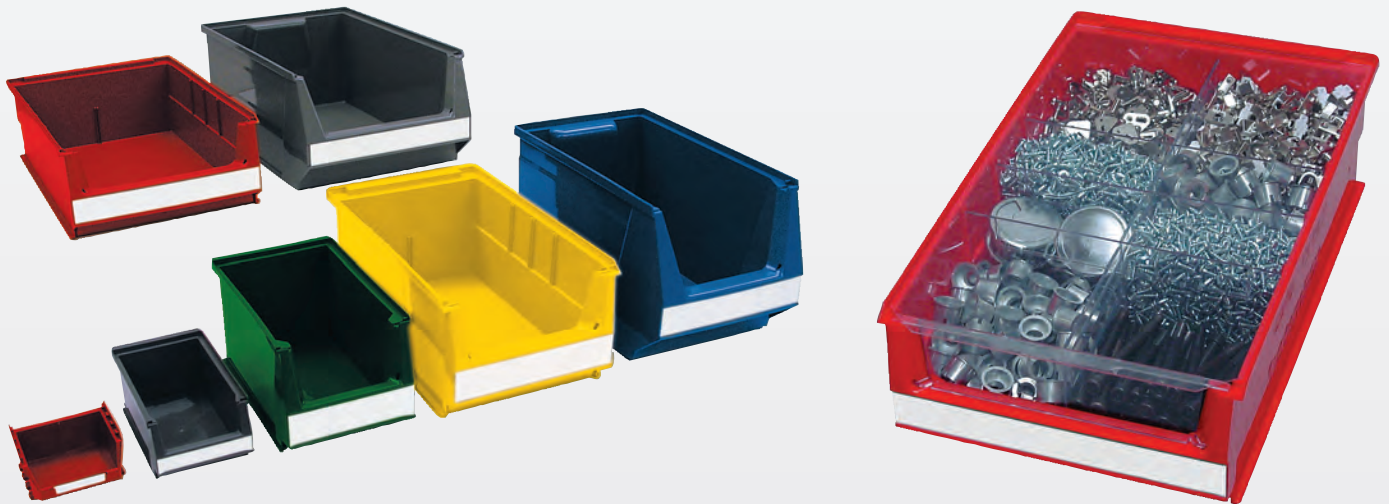


Sichtlagerkästen

Stapelbehälter aus hochwertigem Polyäthylen

- Preisgünstige SB-Sicht-Lagerkästen in 7 industriebewährten Größen, unzerbrechlich, formstabil und hoch belastbar aus hochwertigem Polyäthylen mit polierter Oberfläche, weitgehendst beständig gegen die meisten Säuren und Öle, voll recyclebar und temperaturbeständig von -20° bis +80° C.
- Gute Rollenbahntauglichkeit, große Sichtöffnung, handlich ausgeprägte Griffmulden an der Front und Rückseite der Behälter.
- Die Behälter können mit einem Klarsicht-Staubdeckel ausgerüstet werden, die SBZ-Kästen können zusätzlich noch unterteilt werden.



Behälter Typ	Behältergröße L x B x H	Verpackungseinheit	Behälterfarbe grau		blau		rot		grün		gelb	
			Art.-Nr.	Preis €	Art.-Nr.	Preis €	Art.-Nr.	Preis €	Art.-Nr.	Preis €	Art.-Nr.	Preis €
SB 6	85 x 100 x 50 mm	50 Stück Preis pro Stück	9 20104	1,35	9 20100	1,35	9 20101	1,35	9 20102	1,35	9 20103	1,35
SB 5	160 x 100 x 75 mm	25 Stück Preis pro Stück	9 20114	1,75	9 20110	1,75	9 20111	1,75	9 20112	1,75	9 20113	1,75
SB 4	230 x 150 x 130 mm	25 Stück Preis pro Stück	9 20124	3,45	9 20120	3,45	9 20121	3,45	9 20122	3,45	9 20123	3,45
SB 3	350 x 210 x 200 mm	10 Stück Preis pro Stück	9 20134	9,15	9 20130	9,15	9 20131	9,15	9 20132	9,15	9 20133	9,15
SB 2	500 x 310 x 200 mm	10 Stück Preis pro Stück	9 20144	13,65	9 20140	13,65	9 20141	13,65	9 20142	13,65	9 20143	13,65
SB 3Z	500 x 210 x 145 mm	14 Stück Preis pro Stück	9 20154	7,10	9 20150	7,10	9 20151	7,10	9 20152	7,10	9 20153	7,10
SB 2Z	500 x 310 x 145 mm	14 Stück Preis pro Stück	9 20164	12,25	9 20160	12,25	9 20161	12,25	9 20162	12,25	9 20163	12,25

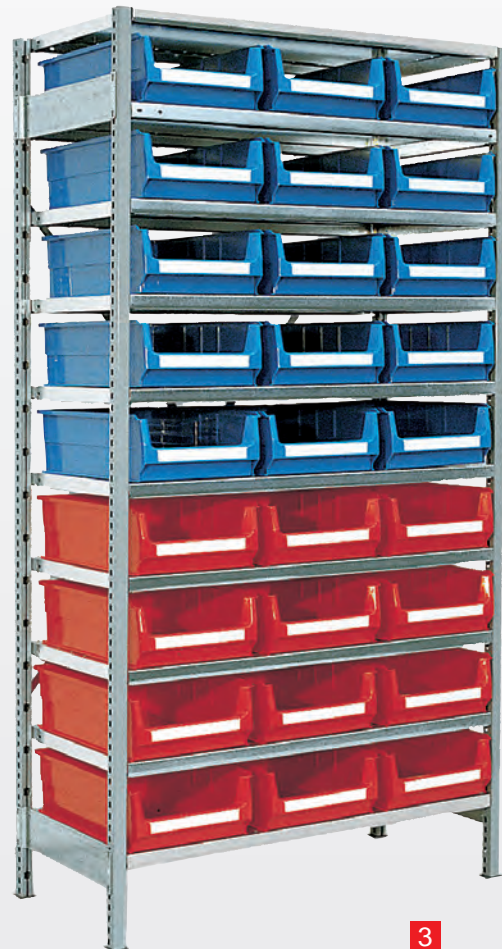
Behälter Typ	SB 6		SB 5		SB 4		SB 3		SB 2		SB 3Z		SB 2Z	
1 VE = 100 Etiketten pro Stück	Art.-Nr.	Preis €	Art.-Nr.	Preis €	Art.-Nr.	Preis €	Art.-Nr.	Preis €	Art.-Nr.	Preis €	Art.-Nr.	Preis €	Art.-Nr.	Preis €
	9 20108	0,06	9 20118	0,06	9 20128	0,06	9 20138	0,07	9 20148	0,09	9 20158	0,07	9 20168	0,09
1 VE = 10 St. Klarsichtdeckel pro Stück			9 20119	1,15	9 20129	1,45	9 20139	4,60	9 20149	7,45	9 20159	4,60	9 20169	7,45
Längsteiler für SB 3 Z Behälter ist 1 x längs unterteilbar							9 20155	3,10						
Querteiler für SB 3 Z Behälter ist 3 x quer unterteilbar							9 20156	2,45						
Sichtscheibe SB 3 Z klappbare Sichtscheibe							9 20157	2,00						
Längsteiler für SB 2 Z Behälter ist 1 x längs unterteilbar							9 20165	3,45						
Querteiler für SB 2 Z Behälter ist 3 x quer unterteilbar							9 20166	3,00						
Sichtscheibe SB 2 Z klappbare Sichtscheibe							9 20167	2,55						

TM Fachbodenregale

bestückt mit Stapelbehältern aus Polyäthylen



1



3

- Die Regalbreiten sind auf eine optimale Bestückung mit Stapelbehältern ausgerichtet.
- Problemloser Aufbau der Regale durch das bewährte TM Stecksystem.
- Oberfläche in verzinkter Ausführung.

Fachbodenregale mit Sichtlagerkästen

- **Grundregallänge:** 1043 / 1293 mm
- **Anbauregallänge:** 1000 / 1250 mm
- **Fachbreite:** 957 / 1207 mm
- **Regalhöhe:** 2000 mm
- **Fachbodenbelastung:**
 - L = 1000 mm: 150 kg
 - L = 1250 mm: 150 kg
- **Feldlast:** 3000 kg

■ **Sicherheit:**
Regale mit einem Höhen-/Tiefenverhältnis größer 5:1 müssen gegen Kippen gesichert werden.

Bestellvorschläge: Komplettregale mit Stapelbehälter.
Beim Bestellen die gewünschte Behälterfarbe angeben.

Behälterregal 1
Bestückt mit **21 Behälter SB 2**

Regaltiefe **500 mm**
8 Fachböden, L = 1000 mm
ohne Beschriftungsschilder

Behälterregal 2 (ohne Abb.)
Bestückt mit **35 Behälter SB 3**

Regaltiefe **300 mm**
8 Fachböden, L = 1250 mm
ohne Beschriftungsschilder

Behälterregal 3
Bestückt mit **27 Behälter SB 2Z**

Regaltiefe **500 mm**
10 Fachböden, L = 1000 mm
ohne Beschriftungsschilder

Regal verzinkt

Grundregal		Anbauregal	
Art.-Nr.	Preis €	Art.-Nr.	Preis €
111124	480,15	1 61124	446,15
1 11134	501,35	1 61134	467,35
1 11144	504,25	1 61144	460,25