

Ein elegantes, nachhaltiges Ganzglas-Trennwandsystem für Büro- und Besprechungsräume – ohne Kompromisse bei Schallanforderungen. Mit **TX Lite** neue Wege gehen!

TXIT
Trennwandsysteme



Ganzglas-Trennwandsystem
BÜWATEK TX Lite

Ihre Visionen sind realisierbar

DIE BESTEN LIEFERZEITEN DES MARKTES

Mit **TX Lite** Ganzglaswänden haben Sie die Möglichkeit, neue Wege zu gehen – und somit neue und alternative Möglichkeiten der Aufgabenlösungen. Ohne bei Material oder Qualität Kompromisse eingehen zu müssen.

Modernste Produktionsanlagen und optimal organisierte Lagerhaltung bewirken, dass wir Ihnen kurze Lieferzeiten anbieten können. Das erleichtert es dem Monteur, sein Bauprojekt besser zu steuern, wodurch sich die Gefahr der Ressourcenverschwendung reduziert. Und das wiederum wirkt sich auf Ihren Preis und die Umwelt günstig aus.

WETTBEWERBSFÄHIGE PREISE

Unsere Lösungen erhalten Sie zu wettbewerbsfähigen Preisen – ganz gleich, ob Sie sich für Standardlösungen oder angepasste Individuallösungen entscheiden. Wir können Ihnen diese Preise anbieten, weil wir über einen Maschinenpark mit hocheffektiven Produktionsverfahren verfügen.

EINFACHE MONTAGE

Die Ganzglas-Trennwände werden oben und unten in einem einfachen Profilschienensystem montiert und in den Schienen durch schwarze Dichtleisten, die ohne Spezialwerkzeug montierbar sind, festgehalten. Die senkrechten Verbindungen zwischen den einzelnen Glaselementen können mit dem eleganten Fugenband aus transparentem Silikon, grauem oder schwarzem Akustik-Klebeband oder mit einer Fugenlösung abgeschlossen werden. Das sind Komplettlösungen, die es dem Monteur einfacher machen.

Die einfache Montage ermöglicht Ihnen, Ihre Ideen schnell und effektiv umzusetzen. Das ist gleichbedeutend mit einem niedrigen Preis und damit, dass Sie eine Lösung erhalten, die optimal funktioniert.

HOHER SCHALLSCHUTZ

Die Glaselemente sind entweder in gehärtetem oder laminiertem Sicherheitsglas in Stärken von 10 bis 21 mm lieferbar. Mit **TX Lite** können Sie Schallschutzanforderungen von Rw 34-43 dB erfüllen.



Ausstellungsraum
TX Lite in schwarzer Lackierung



BASICS

- Glastrennwand im einfachen Profilschienensystem
- Design-Ausführungen in ALU, WOOD oder NEW YORK
- Individuell gestaltbar mit Dekorfolie, Sandstrahlung, Ätzung, etc.
- Vielfältige Kombinationsmöglichkeiten mit Türen, Zargen und Schlosskästen
- Schnelle, saubere Montage
- Einbauhöhen bis 4,2 m
- Schallschutz bis 43 dB
- Attraktives Preis-Leistungs-Verhältnis
- Zu 100 % recycelbar und umwelt- und klimafreundlich für nachhaltiges Bauen

Bei **TX Lite** Ganzglas-Trennwänden handelt es sich um Lösungen, die sich in der Praxis bestens bewährt haben. Wir haben das **TX Lite**-Wandsystem an viele Unternehmen in verschiedenen Kombinationen geliefert, die alle den gestellten Schallschutzansprüchen genügen.

STANDARD ODER INDIVIDUALLÖSUNGEN

Sie haben die Möglichkeit, zwischen vielen Standardlösungen zu wählen – oder Sie entscheiden sich für Individuallösungen, um dem Bauvorhaben so Ihre völlig eigene Note zu verleihen. Durch unsere Eigenanfertigung sind wir in der Lage, Ihre Speziallösungen aus allernächster Nähe zu überwachen und zu verfolgen, so dass Sie genau das Detail erhalten, das dafür ausschlaggebend ist, dass Ihre Gesamtlösung etwas Besonderes und zugleich zukunftsweisend ist.

Falls Sie sich für eine kostenfokussierte Lösung mit kurzer Lieferzeit entscheiden sollten, können Sie aus unserem umfangreichen Standardprogramm wählen, weil alles daraus vorrätig ist.

ZUKUNFTSSICHERUNG DURCH MODULSYSTEM

TX Lite Ganzglas-Trennwände basieren auf einem einfachen Profilschienensystem mit Einscheibenverglasung, das je nach Vereinbarung in individuelle Module unterteilbar ist. Die Glaselemente sind in Höhen bis 4,2 m lieferbar, so dass im Prinzip nur die baulichen Gegebenheiten Grenzen setzen.

Die Wände lassen sich leicht durch weitere Module ausbauen. Ihre Lösungen sind also zukunftsgesichert.

Das Profilschienensystem wird auf einer Walzenmaschine gefertigt und ist standardmäßig in drei verschiedenen Höhen 30, 40 oder 60 mm erhältlich. Diese sind nach Bedarf miteinander kombinierbar.

NACHHALTIGES BAUEN

Glas ist zu 100 % recycelbar und leistet einen wesentlichen Beitrag zum nachhaltigen Bauen. Ein perfekter Materialkreislauf! Als natürliche Ressource ist Glas darüber hinaus umwelt- und klimafreundlich.

KOMPATIBILITÄT

Wir legen Wert auf große Kompatibilität unseres **TX Lite**-Produktprogramms, so dass Sie Ihre ganz persönliche Produktzusammensetzung definieren können.

Kombinationsmöglichkeiten



Die TX Lite Türvarianten im Überblick

TÜREN UND ZARGEN

Die gängigsten Typen von Türen lassen sich in die eleganten Glasflächen einbauen – zum Beispiel:

- Spezialhohe Glastüren oder Massivtüren mit Oberlicht und mit T-Profilzarge
- Geschosshohe Ganzglas- oder Massivtüren
 - Schiebetüren aus Glas

Das Profilschienensystem sowie Zargen und Beschläge für Türen sind in allen RAL-Farben sowie in anderen Metallen wie z.B. Edelstahl, Messing usw. erhältlich.

WIR ÖFFNEN IHNEN ALLE TÜREN

Die **TX Lite** Ganzglas-Trennwände lassen sich mit vielen verschiedenen Typen von Türen, Zargen, Türbändern und Schlosskästen kombinieren. Mit jeweils eigenen Details. Wählen Sie zwischen Standardlösungen und ganz individuellen Lösungen in den Größen – und mit genau den Türbeschlagteilen, die das Bauvorhaben einmalig machen.

Machen Sie Türen auf für Ihre neuen Arbeitswelten



*Mit unseren Trennwandsystemen
haben Sie die Zukunft im Griff*



Türgarnitur-Variante: die schlanke, elegante Ausführung



Standard Schlosskasten und Türband

BESCHLÄGE

Unsere Türbeschläge sind für hohe Ansprüche konzipiert. Mit ihren zahlreichen Varianten werden die Schlösser, Drücker und Bänder den unterschiedlichsten Anforderungen optimal gerecht.

Türband-Ansicht von oben



Vorderansicht Türband



Elegantes Finish

VERBINDUNGEN

Die Glaselemente können senkrecht zusammengefügt werden mit Hilfe von:

- transparentem Silikonband – geformt nach den polierten Kanten des Glases
- grauem oder schwarzem, flexiblem Akustikband
- Silikonfuge – Ausführung vor Ort

Bei Wandanschlüssen können Sie eine Profillösung wählen oder Sie können mit einer Silikonfuge abschließen.

Bei der Gestaltung Ihrer Ganzglastrennwände stehen Ihnen alle Möglichkeiten offen



Verbindung bei Tür



Verbindung mit Silikonfuge



T-Verbindung mit Silikonfuge



Endabschluss





OBERFLÄCHEN

Veredelung

Die großen Glasflächen bieten Ihnen unendliche Gestaltungsmöglichkeiten. Veredeln Sie Ihre Ganzglas-Trennwände oder schaffen Sie mehr Privatsphäre durch Sichtschutz.

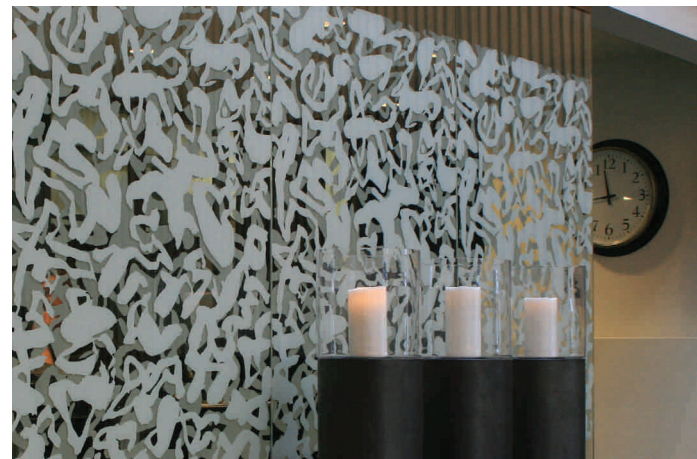
Wählen Sie aus folgenden Veredelungstechniken:

- Glasdekorfolie
- Siebdruck
- Sandstrahlung
- Ätzung
- Tönung, z. B. rauchig

Profile

Die sichtbaren Stahlprofile werden pulverbeschichtet in RAL-Farben nach Wunsch oder in Edelstahl geliefert.

Andere Oberflächen und Behandlungen wie beispielsweise Chrom, Messing und Vergoldung sind auch für Restaurierungsaufgaben möglich.



Sandstrahlbearbeitung

Glasfoliendekor



Weitere Variationsmöglichkeiten

BÜWATEK TX Lite WOOD

GLAS UND HOLZ - DIE VERBINDUNG PURER ELEGANZ

Sie suchen eine exklusive Note für Ihre Räumlichkeiten? Die optimale Ergänzung der offenen Ganzglas-Trennwände bietet die Kombination mit Holz. Warme Naturtöne und transparente Glasfronten transportieren Nachhaltigkeit und Offenheit.

Das Wandsystem WOOD verfügt über Schienen, Riegel und Türrahmen aus massiver, nachhaltiger FSC-zertifizierter Eiche. Auch andere Holzarten sind erhältlich.



Glas und Holz sind ein Statement für Nachhaltigkeit. Natürliche Ressourcen für einen perfekten Materialkreislauf!





BÜWATEK TX Lite NEW YORK

**SCHLICHTES DESIGN MIT GROSSER WIRKUNG -
EIN HAUCH VON WELT**

Schlichtes Design als absoluter Blickfang. Vertikale und horizontale Sprossen gestalten den modernen New York-Look. Eine elegante Lösung mit industriellem Touch.

*Glas in Kombination mit modernen
Designs für Ihre Work-Life-Balance*



Produkteinheiten

TX Lite GANZGLASWAND

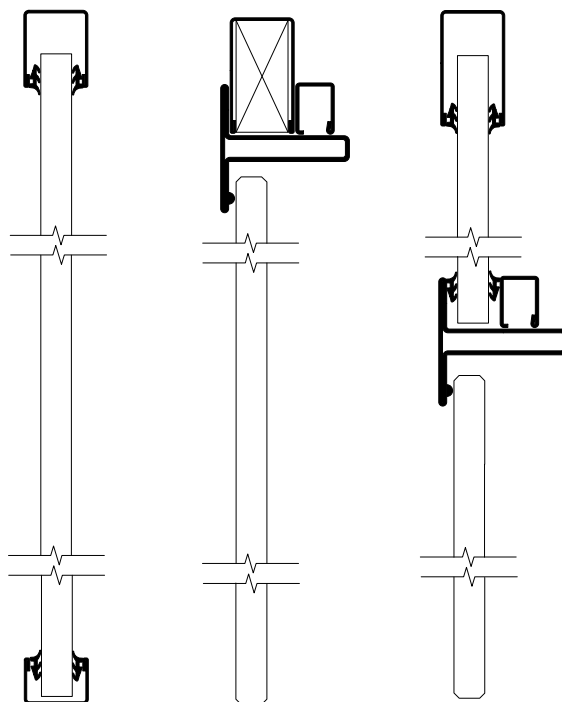
TX Lite ist in verschiedenen Schallschutzklassen lieferbar. Das Produkt wurde im Labor eingehend auf Schallschutzeigenschaften geprüft und dokumentiert. TX Lite erfüllt deshalb alle Anforderungen. Wählen Sie zwischen:

SCHALLSCHUTZKLASSEN

TX Lite Ganzglas	Schalldämmwert
10 mm gehärtetes Floatglas	Rw 34 dB
12 mm gehärtetes Floatglas	Rw 36 dB
15 mm gehärtetes Floatglas	Rw 37 dB
10,38 mm laminiertes Floatglas	Rw 36 dB
12,76 mm laminiertes Floatglas	Rw 37 dB
10,38 mm laminiertes Schallschutzglas	Rw 38 dB
12,76 mm laminiertes Schallschutzglas	Rw 39 dB

PROFILE

Die Profile sind in 30, 40 und 60 mm lieferbar. Bezüglich weiteren technischen Einzelheiten sprechen Sie uns bitte an.



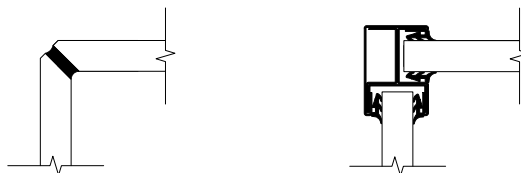
Vertikalschnitt
Festwand

Vertikalschnitt
Vollhöhentür

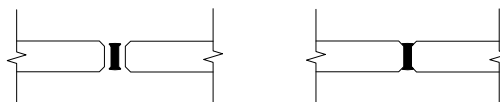
Vertikalschnitt
Tür mit Oberlicht



ECKLÖSUNGEN



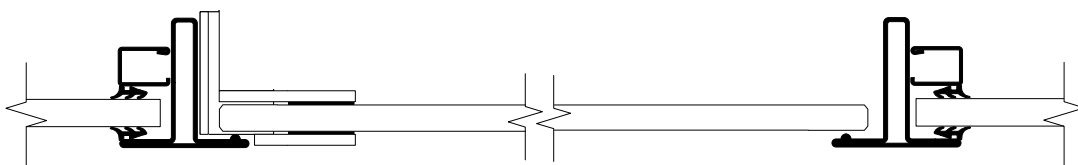
VERBINDUNGEN



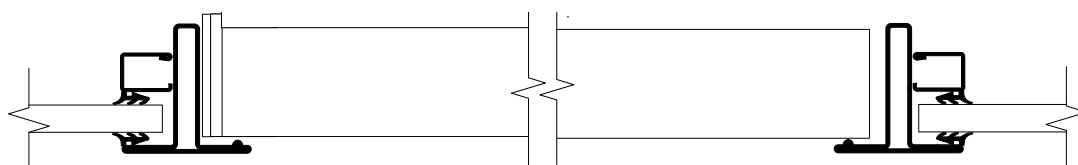


Glas trennt Flächen für mehr Ruhe und Diskretion, ohne Sie einzugrenzen

TXLite Zarge mit Glastür



TXLite Zarge mit Massivtür



Montageanleitung



1. Die Laibung wird vermessen und die Fußbodenschiene (30 mm Höhe) auf korrekte Länge zugeschnitten, siehe hierzu Zeichnung und Einzelheiten – dabei Öffnung für die Türzarge berücksichtigen, ebenfalls Abstand zu Ecken und Wandanschlüssen (30, 40 oder 60 mm), Deckenschiene (30, 40 oder 60 mm). Es ist darauf zu achten, dass die höchste Schiene immer oben anzuwenden ist, und dass sie höher sein muss als die Fußbodenschiene. Bei vollhohen oder geschosshohen Türen, bei denen die Stahlzarge bis zur Decke hinauf reicht, muss die Deckenschiene durchgehend sein. Bei Eckverbindungen ist es nicht notwendig, die Schienen auf Gehrung zu schneiden.
2. Die Profilschienen werden an Fußboden, Decke und anstoßenden Wänden mit Flachkopfschrauben ca. M 4,2 befestigt. Der Schraubentyp hängt von der Unterlage ab, an der die Schiene zu befestigen ist.
3. Die mitgelieferten Glasklötze in die Fußbodenschiene einlegen, um die korrekte Höhe des Glaselements zu gewährleisten und die Kanten des Glases zu schützen.
4. Die Montage des Glaselements erfolgt dadurch, dass dessen obere Kante in die Deckenschiene gehoben wird, das Glaselement dann über die Kanten der Fußbodenschiene gehoben und anschließend auf die darin befindlichen Glasklötze abgesenkt wird. Danach kann das Glaselement bis zur anstoßenden Wand/Wandschiene seitlich verschoben werden.
5. Wenn das erste Glaselement korrekt angebracht und ins Lot gebracht worden ist, wird das mitgelieferte Silikonband senkrecht an der Kante des Glaselements montiert, wonach das nächste Glaselement dann eingehoben und positioniert werden kann.
6. Fertigmontiertes Silikonband.
7. Wenn alle Glaselemente korrekt angebracht sind, werden die mitgelieferten schwarzen Dichtleisten zwischen Profil und Glaselement geschoben – es ist wichtig, dass die Dichtleisten gleichzeitig auf beiden Seiten des Glaselements montiert werden. Erforderlichenfalls kann man zur Erleichterung der Dichtleistenmontage Seifenwasser benutzen.
8. Wenn die Türzarge (T-Profilzarge) zu montieren ist, ist zu überprüfen, dass das Tür-laibungsmaß (Öffnungsmaß) zwischen den Glaselementen den Zeichnungen entspricht. Die Zarge wird zurechtgeschoben, so dass sich die Fußbodenschienen zwischen dem T-Profil befinden und von den mitgelieferten Stahlleisten gedeckt werden. Die Stahlleisten werden an der Stahlzarge montiert und die Zarge wird von den benachbarten Glaselementen festgehalten. Die mitgelieferten schwarzen Dichtleisten, die dicker sind als die Dichtleisten, die zwischen Schienen und Glaselementen verwendet werden, werden nun mehr zwischen Glaselement und Stahlzarge hineingeschoben. Danach kann ein eventuelles Oberlicht in derselben Weise wie die übrigen Glaselemente montiert werden. Bei vollhohen oder geschosshohen Türen mit Stahlzarge ist die Deckenschiene zwischen dem Schenkel der Zarge und den mitgelieferten Stahlleisten anzubringen.
9. Korrekt angebrachte Stahlzarge vor der Montage von Dichtleisten und Oberlicht.
10. 90-Grad-Eckverbindung mit Verglasung.
11. Die Eckverbindung erhält das letzte Finish, wenn die mitgelieferten Eckverbindungsbeschläge (nicht im Lieferumfang) befestigt werden.
12. Bei freistehenden Wandabschlüssen und bei Glastüren ohne Zarge erhält man einen schönen Abschluss, wenn die mitgelieferten Abschlussbeschläge (nicht im Lieferumfang) auf die Profilschienenenden aufgerastet werden.
13. Fertigmontierte **TX Lite** Ganzglas-Trennwand mit Massivtür und T-Profilstahlzarge.



8.



9.



10.



11.



12.



13.

*Klarheit, Reinheit und Qualität -
Trennwände in ihrer leichtesten Form*



TIXIT Betriebseinrichtungen – seit 60 Jahren direkt vom Hersteller



Die TIXIT-Geschäftsführung:
Harald Bury, Patrick Mink

Seit 60 Jahren fertigt TIXIT Bernd Lauffer GmbH & Co. KG als erfolgreicher Mittelstandsbetrieb flexible Einrichtungssysteme für Lager, Werkstatt und Betrieb. Für Unternehmen aus Industrie, Handel und Dienstleistung sowie für Architekten und Generalunternehmer ist TIXIT ein anerkannter Partner. Trennwandsysteme, Hallenbüros, Lagerbühnen und Schutzeinrichtungen werden individuell projektiert. Von der Beratung und Planung über die Produktion bis hin zur Montage unterstützen wir Sie mit kompetentem Full-Service.

Für eine optimale Lagereinrichtung und Arbeitsplatzgestaltung sorgt das durchdachte Produktsortiment im Baukasten-Prinzip mit über 5.000 standardisierten Produkten oder individuellen Sonderanfertigungen.

Das TIXIT-Produktspektrum im Überblick:



Trennwandsysteme



Lagerbühnen



Regalsysteme



Arbeitsplatzsysteme



Schutzeinrichtungen



www.tixit.de

TIXIT
Betriebseinrichtungen

TIXIT Bernd Lauffer GmbH & Co. KG

Lupfenstraße 52, 78056 Villingen-Schwenningen

Telefon 07720 9720-40, Telefax 07720 9720-33

info@tixit.de, www.tixit.de